

# Schreibwerkstatt

---

**Psychische Gesundheit und Körpererleben von Mädchen\* und jungen Frauen\***



## Was ist geplant?

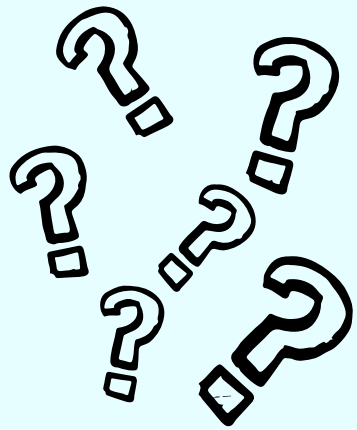
Im Rahmen unseres Projekts “Psychische Gesundheit und Körpererleben von Mädchen\* und jungen Frauen\* - Was macht uns stark?” entsteht bis Juni 2026 eine Handreichung. In der Handreichung sollen auch Mädchen\* und junge Frauen\* mit ihren Erfahrungen und Meinungen zu Wort kommen.

## Und jetzt seid ihr gefragt!

Habt ihr und eure Mädchen\*gruppe Lust, euch im Rahmen einer Schreibwerkstatt mit den Themen psychische/mentale Gesundheit und Körpererleben auseinanderzusetzen?

**Macht mit eurer Mädchen\*gruppe mit!**

---



# Schreibwerkstatt

---

## Psychische Gesundheit und Körpererleben von Mädchen\* und jungen Frauen\*



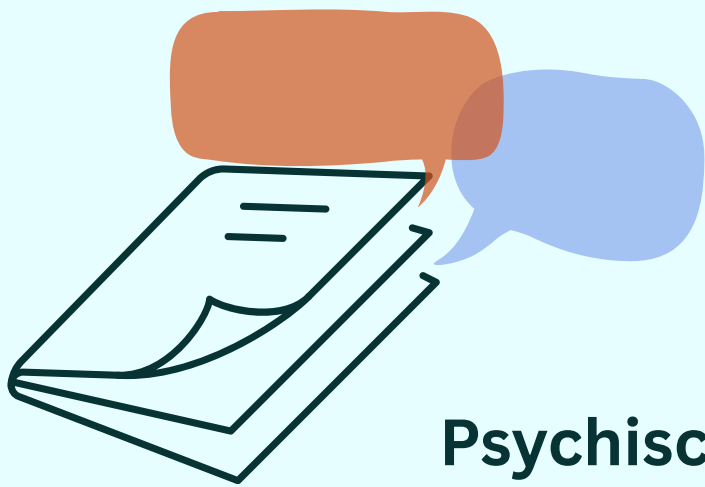
Wir stellen euch ein niedrigschwelliges Konzept für die Schreibwerkstatt mit wichtigen Infos und verschiedenen Übungen zur Verfügung. Die Übungen bereiten zB. darauf vor, Kurze Texte oder Gedichte zu schreiben.



Die Beiträge (zB. Wortsammlungen, kleine Texte, Gedichte) können anonym oder mit Infos zu der Gruppe in die Handreichung aufgenommen werden.



Die Beiträge müssen nicht zwingend auf Deutsch eingereicht werden.



# Schreibwerkstatt

---

Psychische Gesundheit und Körpererleben  
von Mädchen\* und jungen Frauen\*

## Wir wollen wissen:

Was bedeutet für euch (psychische/ mentale)  
Gesundheit?

Was bedeutet es für euch, euch in eurem Körper wohl  
zu fühlen?

Was braucht ihr, um euch wohl zu fühlen?

Was bewegt und beschäftigt euch?

## Interesse oder Fragen?

Meldet euch bei Lilli Weber unter  
weber@lag-maedchenpolitik-bw.de  
Tel. 0151 555 171 78

Einsendeschluss ist der 15.03.2026



**Baden-Württemberg  
Ministerium für Soziales,  
Gesundheit und Integration**

Finanziert aus Landesmitteln, die der Landtag von Baden-Württemberg beschlossen hat.